

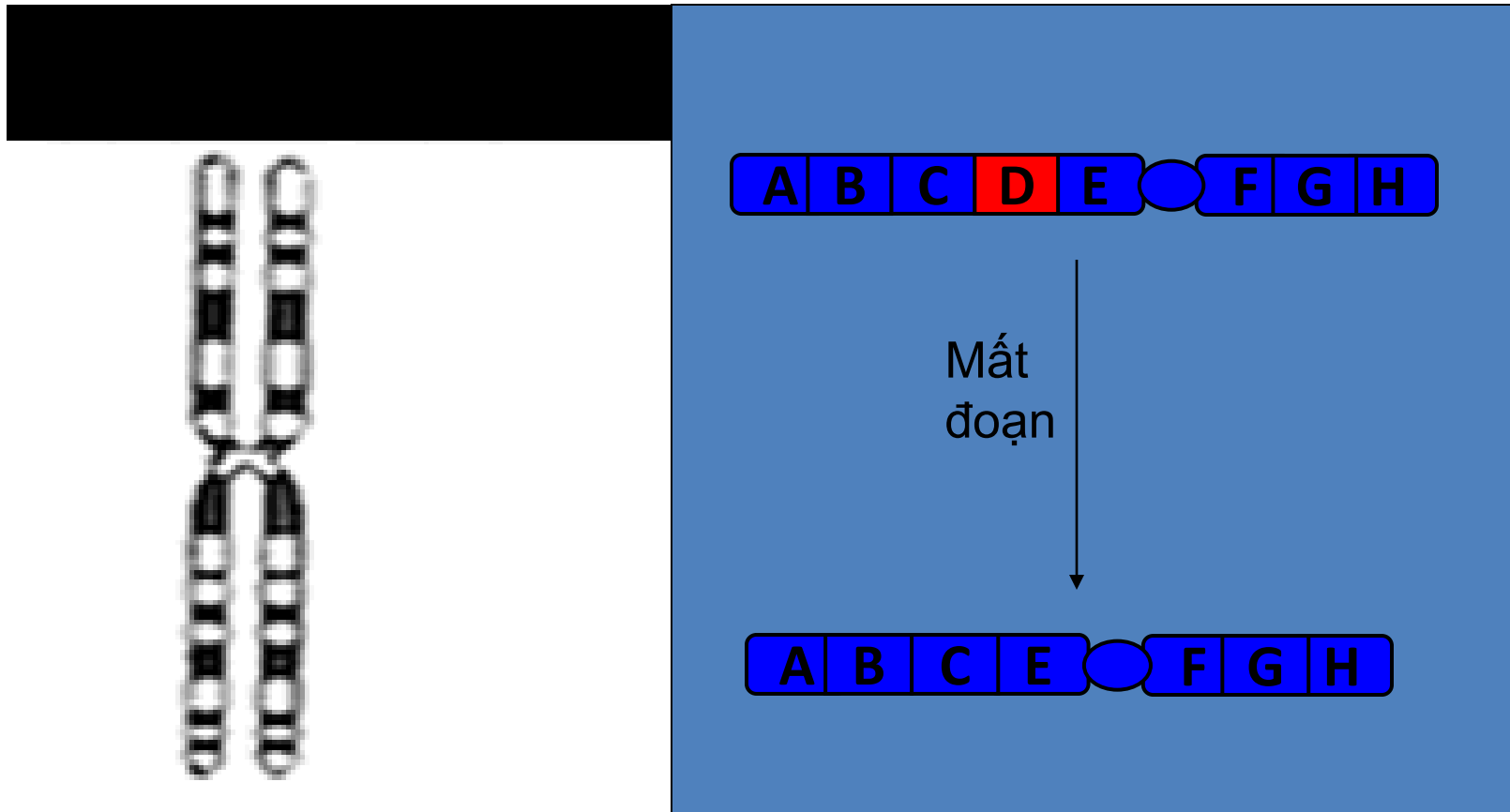
Sinh 12

Chủ đề 2: Bài tập cơ chế biến dị

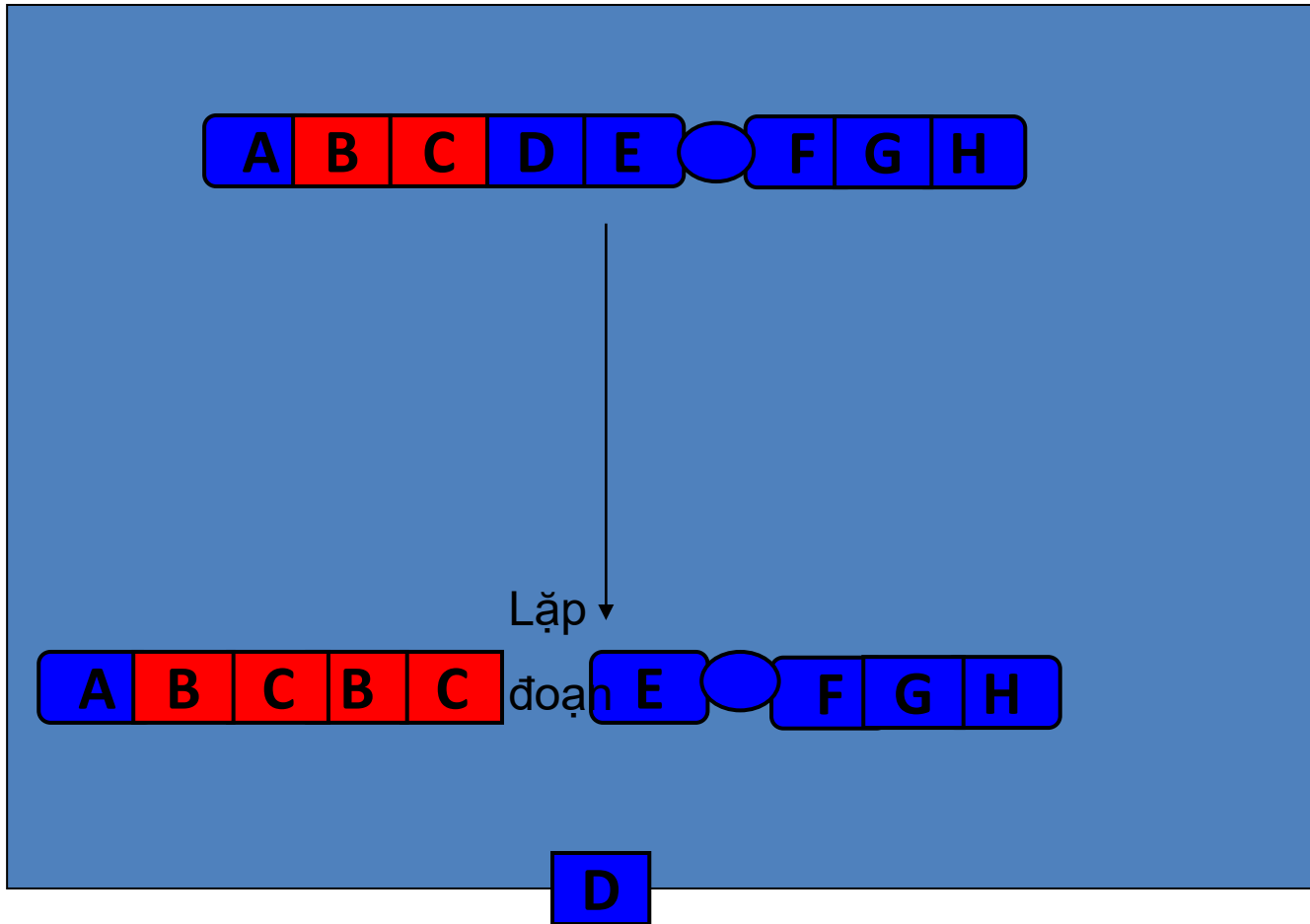
**ĐỘT BIẾN CẤU
TRÚC NHIỄM
SẮC THỂ**

Các dạng đột biến cấu trúc NST

a. Mất đoạn:

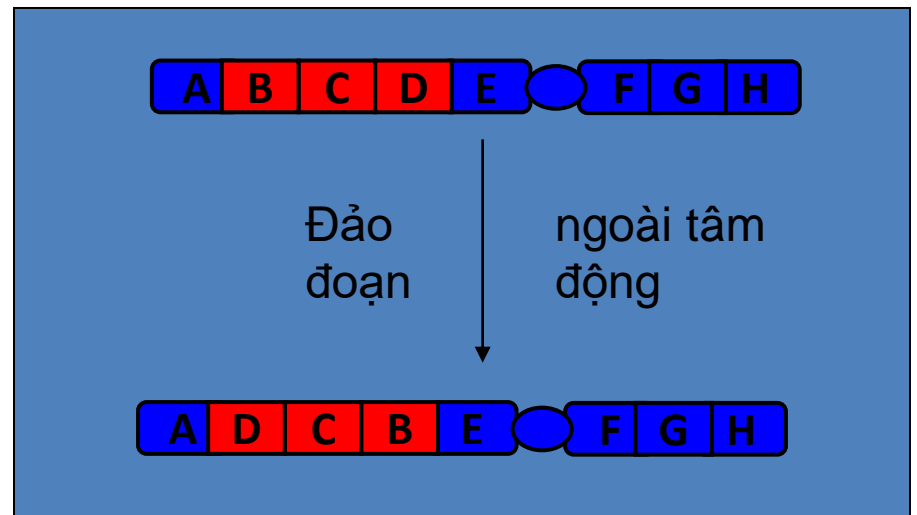
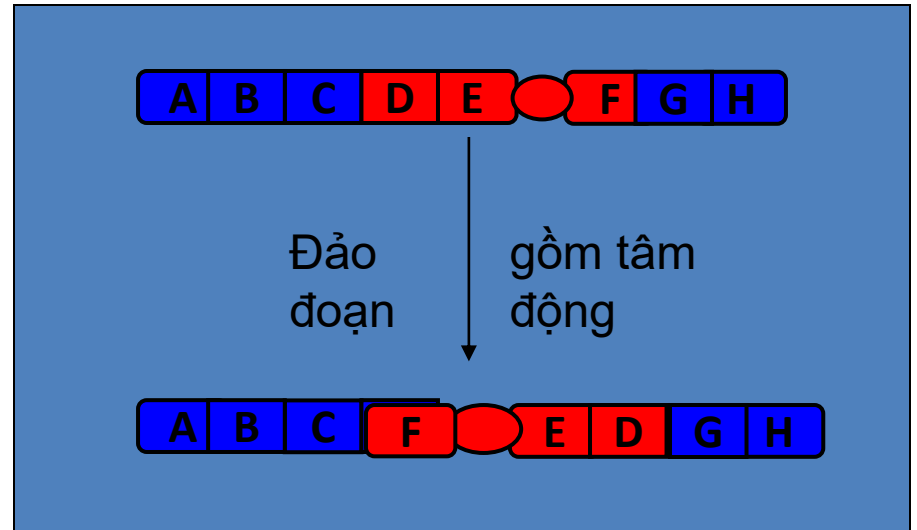


b.Lặp đoạn:



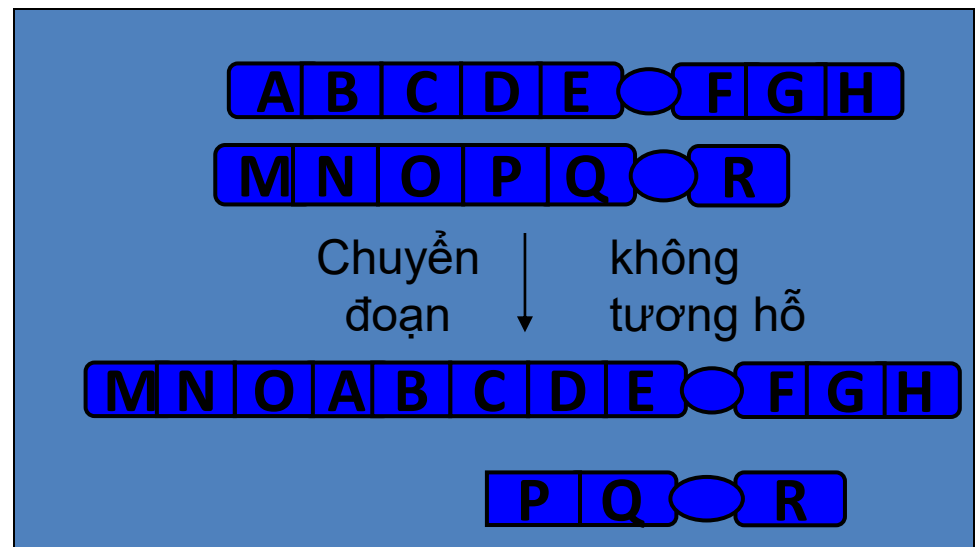
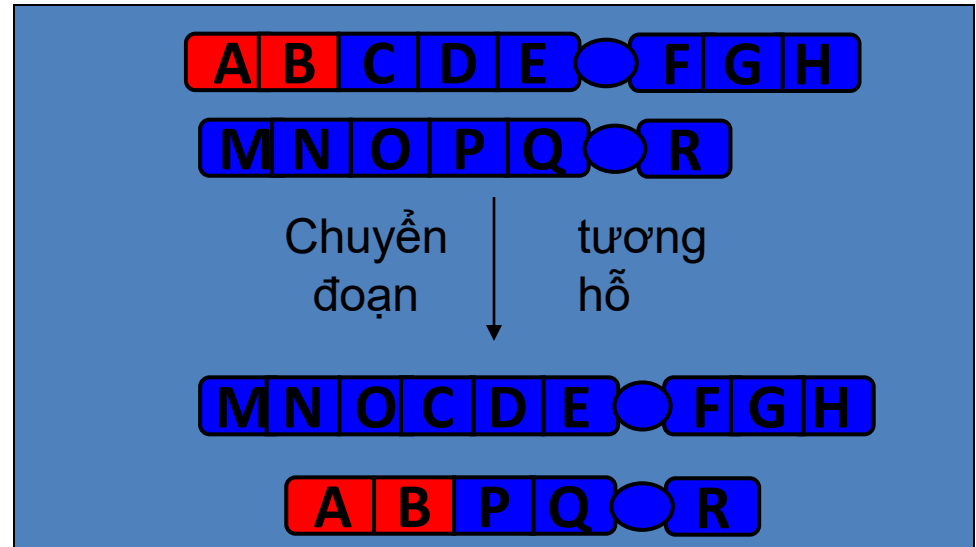
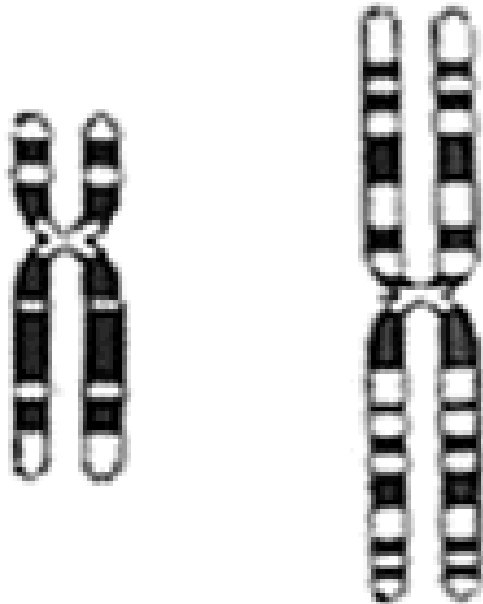
c. Đảo đoạn:

Inversion Mutation



d.Chuyển đoạn:

Translocation



Chuyển đoạn trên cùng một NST:



Chuyển
đoạn

trên cùng
một NST



Bài tập mẫu

Bài 1 : Một NST có các đoạn khác nhau sắp xếp theo trình tự **ABCDEG*HKM** đã bị đột biến. NST đột biến có trình tự ABCDCDEG*HKM . Dạng đột biến này:

A.thường làm xuất hiện nhiều gen mới trong quần thể

B.thường gây chết cho cơ thể mang NST đột biến

C.thường làm thay đổi số nhóm gen liên kết của loài

D. thường làm tăng hoặc giảm cường độ biểu hiện tính trạng

Bài 2 : Ở một loài động vật người ta đã phát hiện 4 nòi có trình tự các gen trên NST số III như sau:

1. ABCDEFGHI
2. HEFBAGCDI
3. ABFEDCGHI
4. ABFEHGCDI

Cho biết **nòi 1 là** nòi gốc, mỗi nòi còn lại đều được phát sinh do 1 đột biến đảo đoạn. Trình tự đúng sự phát sinh các nòi trên là:

- A. 1 → 3 → 2 → 4
- B. 1 → 3 → 4 → 2**
- C. 1 → 4 → 2 → 3
- D. 1 → 2 → 4 → 3

Bài tập vận dụng

Bài 1 : Một NST có các đoạn khác nhau sắp xếp theo trình tự **ABCDEG*HKM** đã bị đột biến. NST đột biến có trình tự **ABCDCDEG*HKM** . Dạng đột biến là dạng đột biến nào sau đây?

- A. mất đoạn
- B. lặp đoạn
- C. đảo đoạn
- D. chuyển đoạn

Bài tập vận dụng

Bài 2 : Một NST có các đoạn khác nhau sắp xếp theo trình tự **ABCDEG*HKM** đã bị đột biến. NST đột biến có trình tự **ABDEG*HKM** .
Dạng đột biến là dạng đột biến nào sau đây?

- A. mất đoạn
- B. lặp đoạn
- C. đảo đoạn
- D. chuyển đoạn

Bài tập vận dụng

Bài 3 : Một NST có các đoạn khác nhau sắp xếp theo trình tự **ABCDEG*HKM** đã bị đột biến. NST đột biến có trình tự **ADCBE*GHKM** . Dạng đột biến là dạng đột biến nào sau đây?

- A. mất đoạn
- B. lặp đoạn
- C. đảo đoạn
- D. chuyển đoạn

Bài tập vận dụng

Bài 4: Ở 4 dòng ruồi giấm có trình tự các gen trên nhiễm sắc thể số 2 là:

Dòng 1: A B F . E H G I D C K.

Dòng 2: A B F . E D C G H I K.

Dòng 3: A B C D E . F G H I K.

Dòng 4: A B F . E H G C D I K.

Giả thiết dòng 1 là dòng gốc và mỗi lần đột biến xảy ra chỉ có một dạng, ở một vị trí thì các dòng mới đã tạo được ra theo trình tự nào sau đây là đúng?

A. Dòng 1 → Dòng 3 → Dòng 4 → Dòng 2.

B. Dòng 1 → Dòng 2 → Dòng 4 → Dòng 3.

C. Dòng 1 → Dòng 4 → Dòng 3 → Dòng 2.

D. Dòng 1 → Dòng 4 → Dòng 2 → Dòng 3.

Đáp án

| Câu | 1 | 2 | 3 | 4 |
|--------|---|---|---|---|
| Đáp án | B | A | C | C |